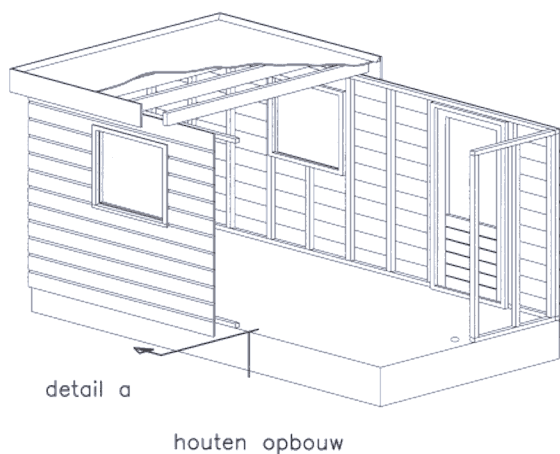
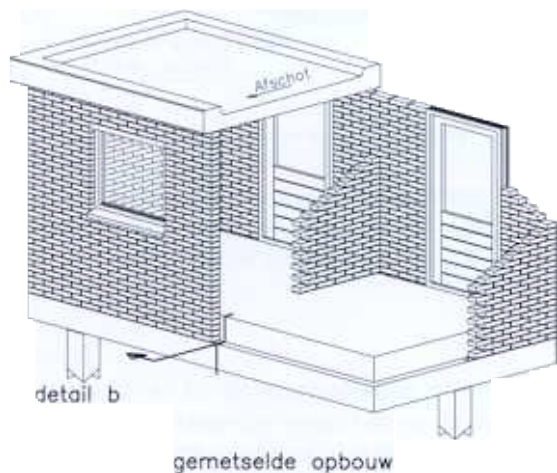


BERGINGSVLOEREN

Geprefabriceerde betonnen bergingsvloeren zijn in twee hoofdgroepen onder te verdelen: bergingsvloeren voor een houten opbouw en een houten dakconstructie, en bergingsvloeren voor een gemetselde opbouw met een prefab betonnen dakvloer.



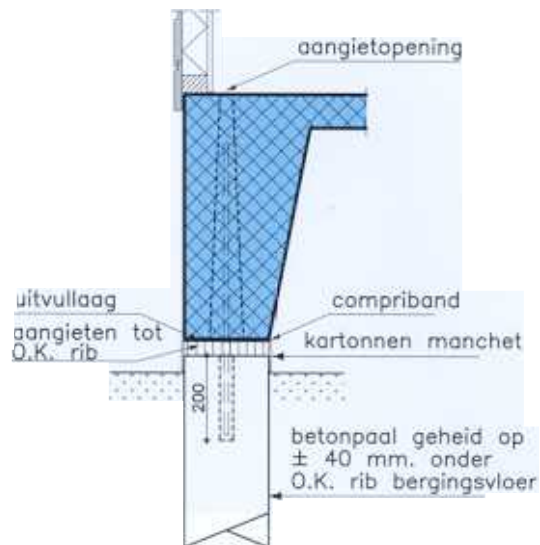
De prefab betonvloer voor een berging met een houten opbouw en een houten dakconstructie heeft een funderingsbalk met vorstrand zonder steensponning (detail a).



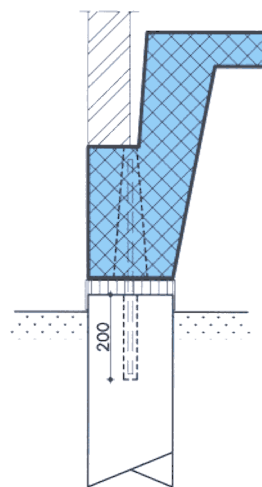
Een prefab betonvloer voor een berging met een gemetselde opbouw en met een prefab betonnen dakvloer heeft een fundering met vorstrand en steensponning (detail b).

Toepassingen

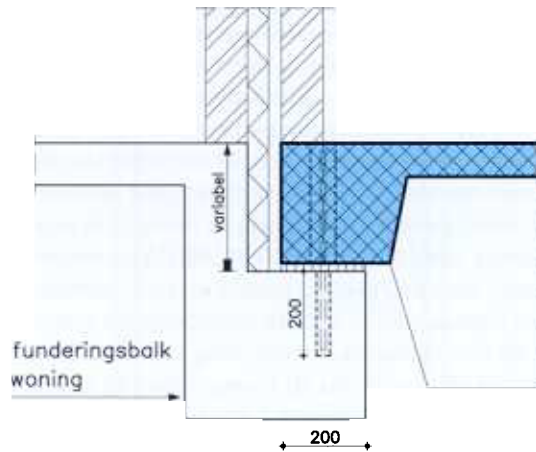
Prefab bergingsvloeren worden gebruikt in vrijstaande bergingen en in bergingen die aan woningen zijn gekoppeld. Beide typen bergingen kunnen op geheide funderingspalen of op poeren staan. Voor de vrijstaande bergingen gelden de details a, b en d en voor de aan de woning gekoppelde bergingen is de aansluiting op de fundering in detail c weergegeven. De vloeren van bergingen die aansluiten op een woning kunnen met één kopzijde op de funderingsbalk van de woning worden opgelegd.



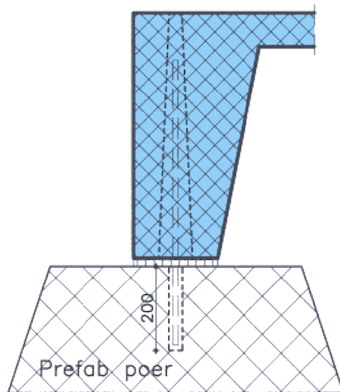
a – vorstrand houten opbouw



b – vorstrand met steensponning t.b.v. gemetselde opbouw



c – kopoplegging op fundering woning



d – oplegging op poeren

PRODUCTIE

Bergingsvloeren worden in verstelbare stalen mallen vervaardigd. Om gewicht te besparen kunnen eventueel de vorstranden in lytag met een soortelijke massa van 2000 kg/m^3 worden uitgevoerd.

Voor de vloer gebruikt men in verband met de afwerking een gangbare betonsoort (B45). De bovenkant van de vloer wordt met een stalen spaan afgewerkt.

Instortvoorzieningen

Voor het ontkisten en het monteren in het werk worden de platen met hijsvoorzieningen uitgerust. Verder worden aangietopeningen aangebracht voor de verbinding met de heipalen of met de poeren. Eventueel kan in de vloer een doorvoer voor de hemelwaterafvoer worden opgenomen.

Afmetingen

Prefab bergingsvloeren worden in een traploos verstelbare mal geproduceerd, waardoor diversiteit aan afmetingen mogelijk is. De kleinste afmeting bedraagt $2200 \times 2600 \text{ mm}$ en de grootste $3200 \times 8500 \text{ mm}$.

CONSTRUCTIEVE ASPECTEN

Bergingen worden gewoonlijk op drie punten opgelegd. Daarom is het belangrijk dat de constructie van de berging in evenwicht is, zodat het gewicht van de opbouw zo veel mogelijk gelijkmatig over de vloerplaat wordt verspreid. Dit voorkomt wringing in de ribben. Evenwicht in de constructie betekent dat muuropeningen voor een raam en een deur tegenover elkaar moeten worden gesitueerd. Een raam- en een deuropening in een lange zijde is dus niet gewenst.

Bij een bergingsvloer die langer dan 7 m is, wordt de vloer op vier punten opgelegd; onder elke langsrib komen twee palen. De wringing in de ribben zou anders te groot worden.

UITVOERING

Voordat de bergingsvloeren kunnen worden gemonteerd, moeten een aantal voorbereidende werkzaamheden worden verricht. Zie hiervoor het hoofdstuk Funderingsbalken.

De bergingsvloer kan rechtstreeks vanaf de vrachtauto in het werk worden aangebracht.

BERGINGSDAKEN

Het prefab bergingsdak is een waterdicht dak met een afschot. Het dak is waterdicht en vlak, zodat geen dakbedekking nodig is.

Toepassingen

De bergingsdaken worden gebruikt voor vrijstaande bergingen, bergingen die aan een woning zijn gekoppeld en voor garages.

Afmetingen

De afmetingen van bergingsdaken variëren tot maximaal 3400 x 8700 mm.

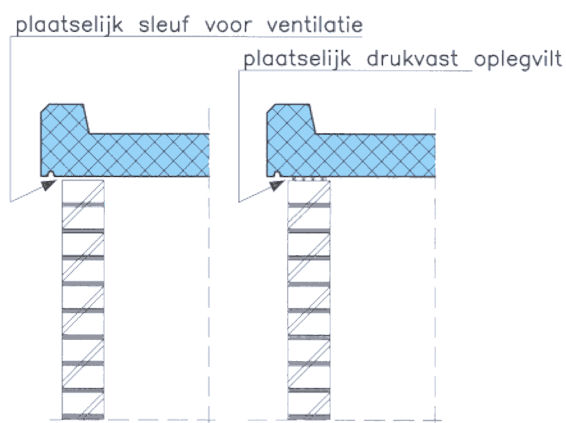
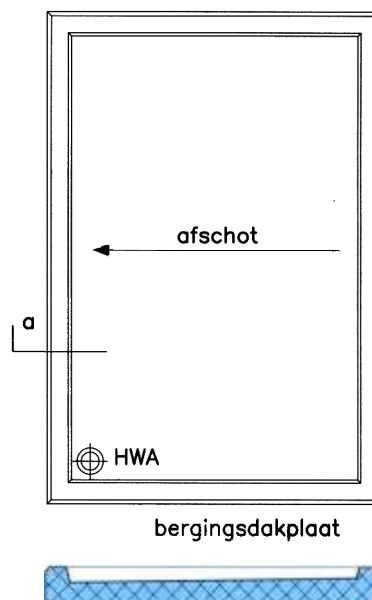
PRODUCTIE

Bergingsdaken worden in stalen of houten mallen vervaardigd. De onderzijde van het bergingsdak is de stortzijde. Deze wordt met een stalen spaan of met een rol afgewerkt.

Voor het ontkisten en monteren wordt het dak voorzien van hijsvoorzieningen. Het prefab dak krijgt tevens een sparing voor de hemelwaterafvoer.

UITVOERING EN MONTAGE

De bergingsdaken worden plaatselijk op stukken staal-vilt gelegd. Door tussen het vilt de voeg open te houden, is ventilatie mogelijk (zie detail a).



a – oplegging bergingsdak

Het aanbrengen van de daken gebeurt meestal rechtstreeks van de vrachtauto. De fabrikant stelt voor het hijswerk eventueel materiaal ter beschikking.