

2e VERDIEPINGSVLOER GEBOUW A
1x UITVOEREN

DEZE TEKENING ALLEEN TE GEBUIKEN VOOR PLAATDELING, TIJDELIJKE ONDERSLAGEN EN WAPENING IN DE PLAAT BRANDWERENDHEID 120 MIN. VOOR OVERIGE CONSTRUCTIEVE INFORMATIE ZIE TEKENINGEN HOOFDCONSTRUCTEUR

LEGPLAN EN PLAATWAPENING

WAPENING IN DE PLAAT
TRALIE $2 \times 2 \times 25 / 1.2M$ OF $4 \times 2 \times 25 / 2.4M$ = $65 \text{ MM}^2 / \text{M}^2$
TIJDELIJKE ONDERSLAGBALK: T.O.—T.O.—T.O.—
AANTAL EN HOH AFSTAND STEMPELS TER BEPALING DOOR DERDEN

DEFINITIEF

Beton sterkteklasse plaat: C28/35
Beton sterkteklasse opstort: C28/35
Staal kwaliteit: FeB500
Betondekking op de buitenste wapening: onder 25 mm; boven 25 mm
Milieuklasse beton: XC1

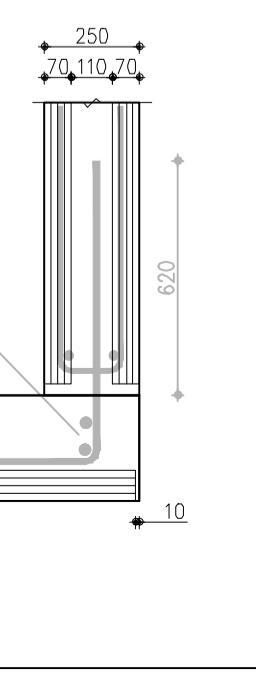
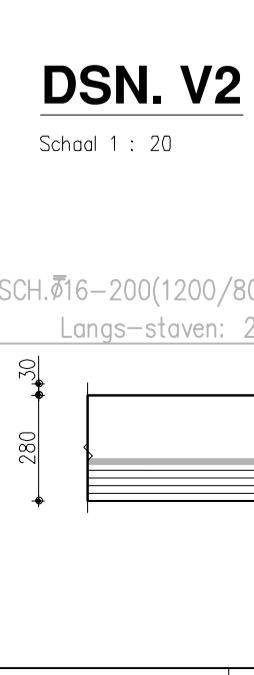
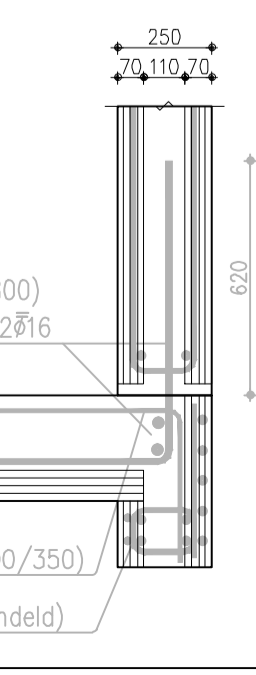
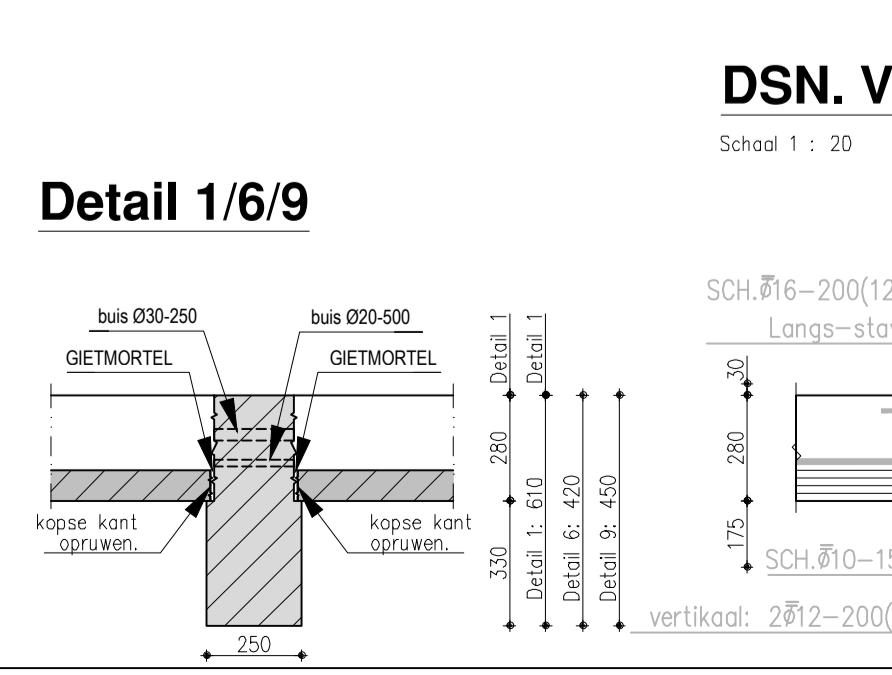
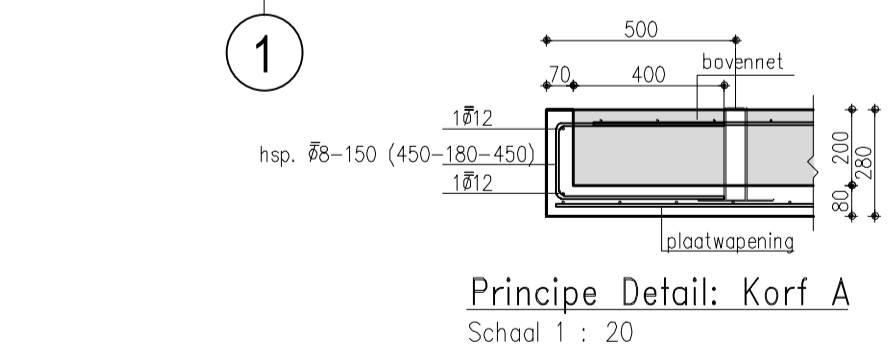
DEFINITIEF

le laag Aanduiding vloerwapening
VLOERDIKTE=element+opgestort beton = 80 + 200 = 280 mm, T.O. afstand max = 2800 mm
+ = mm, T.O. afstand max = mm
+ = mm, T.O. afstand max = mm

Waar nodig de wapening d.m.v. supporten op hoogte brengen
Bovenstaven van de tralies mogen in het werk niet worden doorgeknipt

Voor het leggen van de elementen moeten de montagejukken geplaatst worden op afstanden volgens tekening, en langs vrije randen, wanden en balken waar de elementen minder dan 50 mm oplegging hebben. Montagejukken te plaatsen met voldoende schoren. Niet ondersteunde elementen mogen niet worden betreden. Principe tijdelijke ondersteuning volgens opgave en verantwoordelijkheid van Omnia Plaatvloeren BV

De vloeren te stellen met een toeg van 1/400 van de overspanning
De montagejukken eerst dan verwijderen nadat aan het in de VBC, VBT en VBU gestelde is voldaan
Indien de onderliggende vloer niet is berekend op storbelasting dan moeten de montagejukken daaronder blijven staan.
Maximale maattoleranties vlg NBR2889. Voor het starten de elementen schoonschuiven
Voor leidingen e.d. in de opstortlaag zie hiervoor de betreffende richtlijnen (STIPB)



BELASTING:
BREEDPLAATVLOER H = 280
Pg:rustende = 2,2 kN/m²
Pq = 1,75 kN/m² ψ = 0,5

BELASTING:
BREEDPLAATVLOER H = 280
Pg:rustende = 2,4 kN/m²
Pq = 3,00 kN/m² ψ = 0,5

AFWIKKENDE SPARINGEN	STANDAARD SPARINGEN	MAATLIERANTIE = af- NEN 2889
<ul style="list-style-type: none"> Plaat GASBETON TEMPLEX NOK TRV STEMPEL BUS TRV VALBEVEELIGENDE OMSCHRIJVING SPRINKLER 	<ul style="list-style-type: none"> Gebeton Teropstort Armatuur Ø 100x100 mm 150x150 mm 200x200 mm LEIDTOEGANGEN CENTRAALDOOS 5/8-3/4 UNIVERSALE ZAKLEIDING GASBETON 75mm Montagejukk hart ATTEST Omnia plaatvloer nr K2196 	<ul style="list-style-type: none"> Picten Brekte et-plaat Brekte opblaas Dikte Hoogte Sparringen: Plaat Grootte Ø 50 mm Ø 25 mm LEIDVOERDE PLATEN POS 3 POS 2 POS 1

IngenieursGroep Emmen b.v.
adviesbureau voor bouwtechniek
Hoogorns 48, 7812 AM Emmen - Postbus 2067, 7801 CB Emmen
Tel. 0591 - 68 77 77 Fax. 0591 - 68 77 78 Email: info@ig-emmen.nl

Omnia Plaatvloer b.v. - postbus 4, 7740 AA Coevorden - tel. 0524-515851

datum 17-07-2009 IND 12-10-2009 DEF.
getekend W. Johannes
05-10-2009 spar. telefoon 0591-687781
06-10-2009 WAP. schaal 1 : 50
formaat A1

status:DEFINITIEF
tekeningnr. L-03

werknummer 2009 E0229