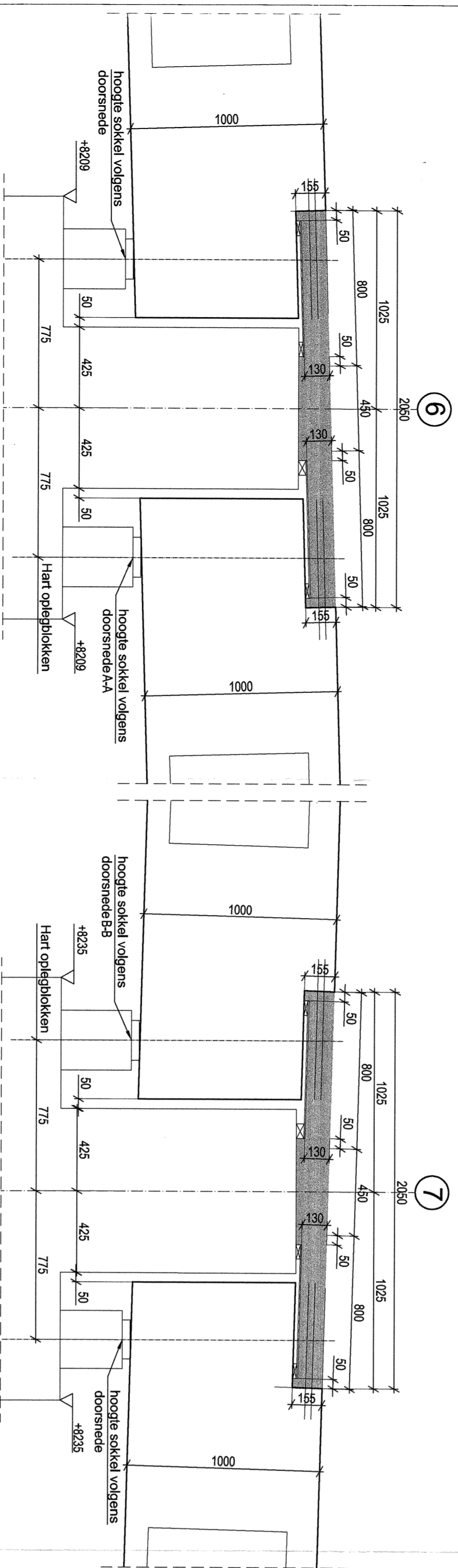
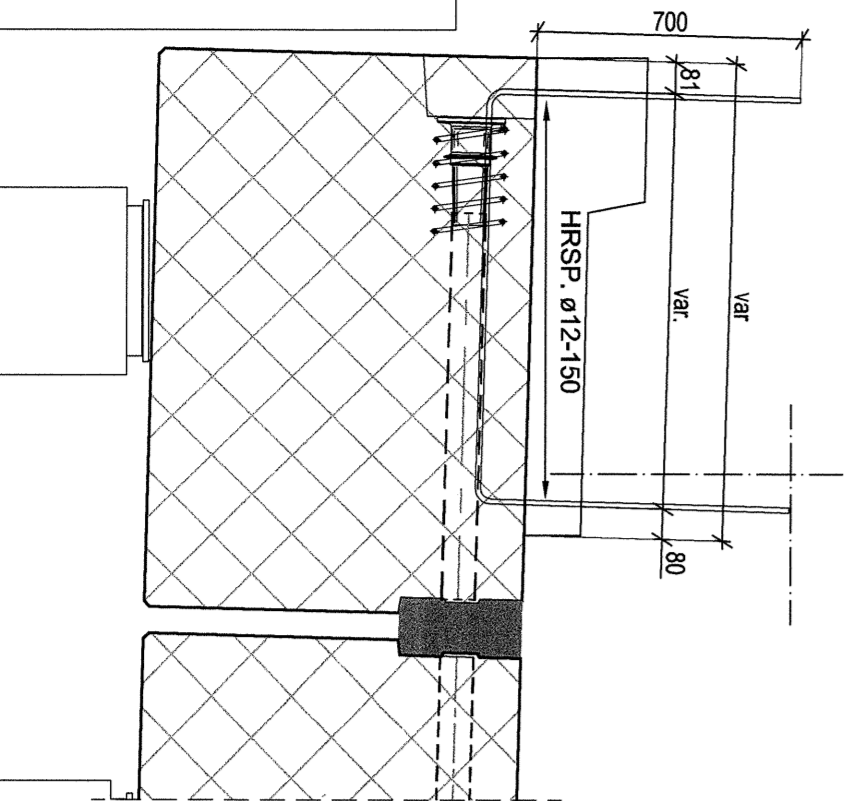


BOVENAANZICHT
schaal 1:100

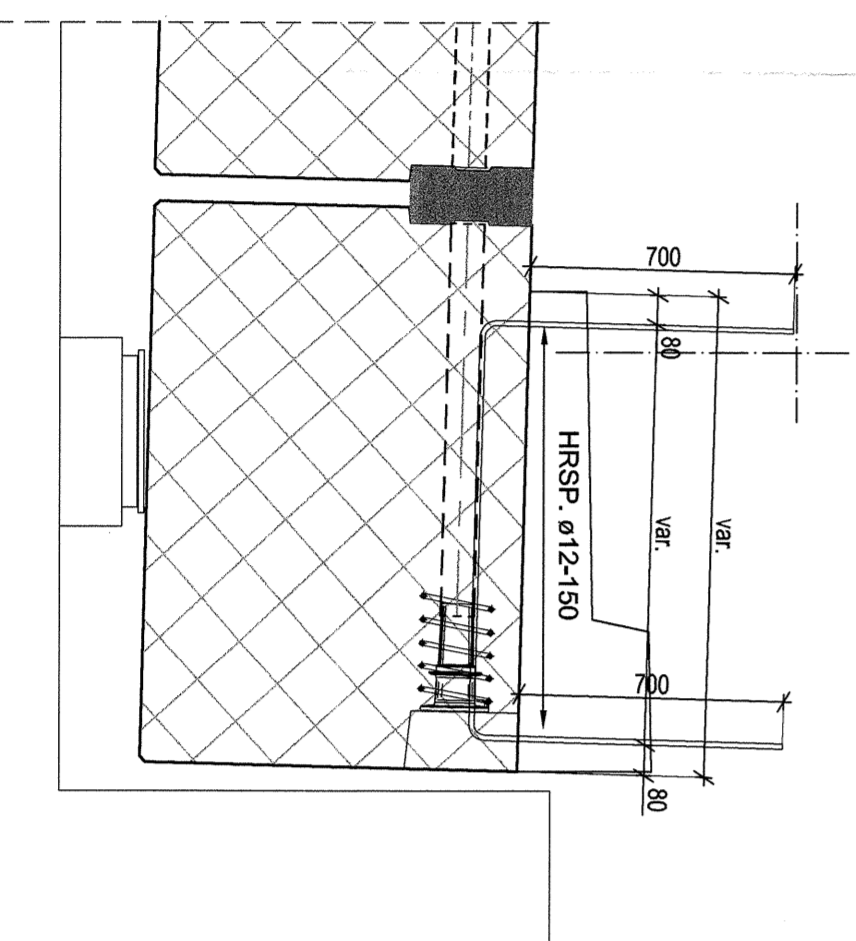


DETAIL OPLEGGING (AS 6)
schaal 1:20

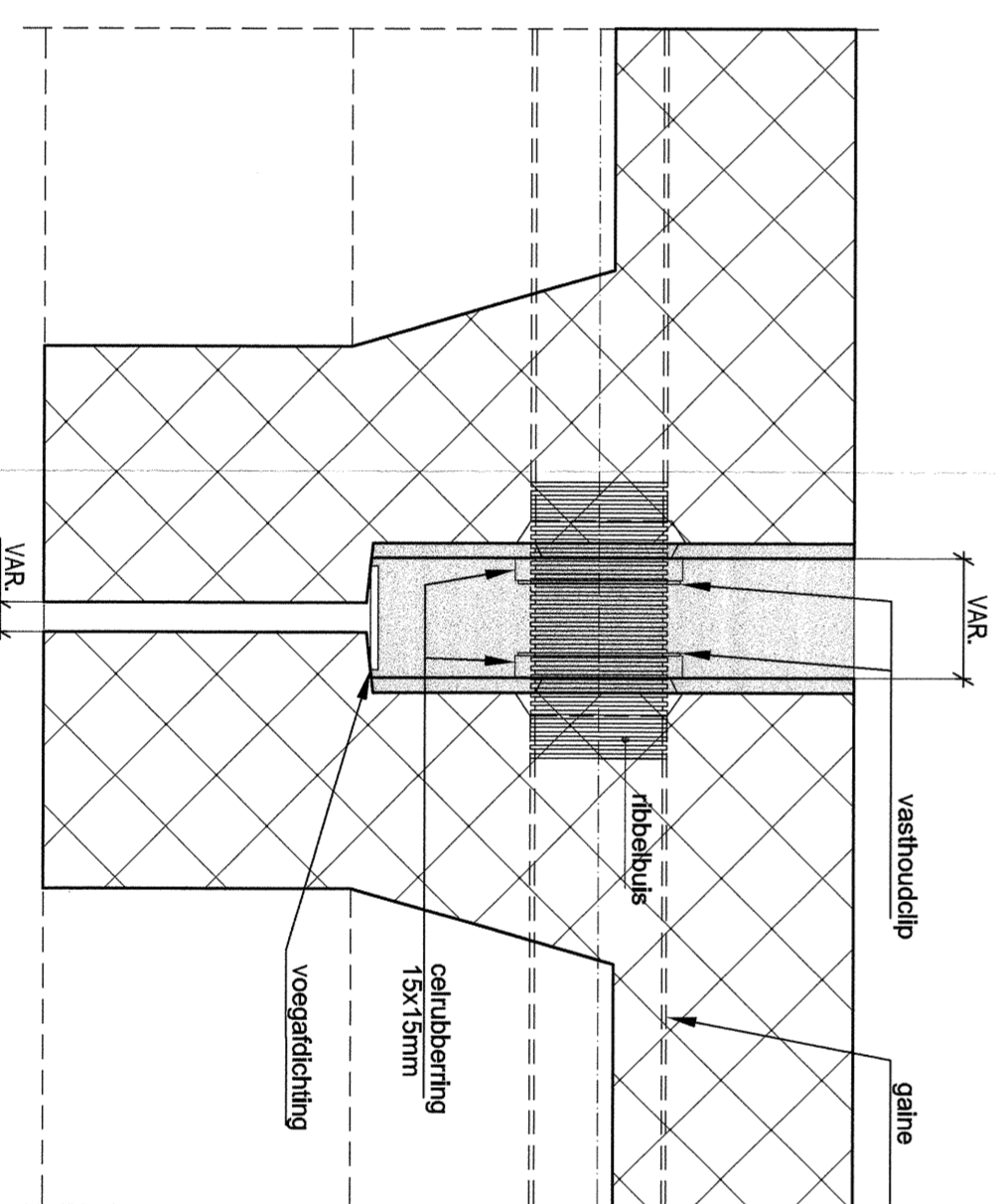
DETAIL OPLEGGING (AS 7)
schaal 1:20



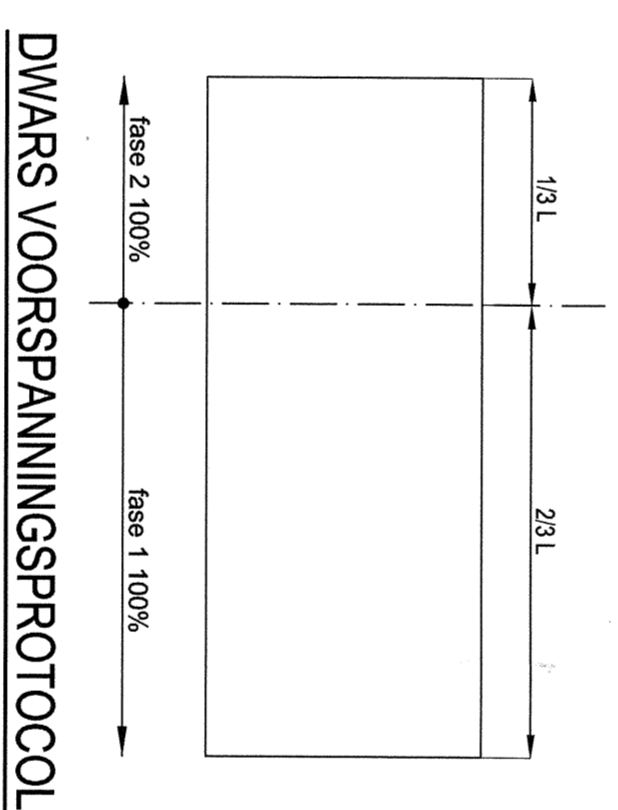
DETAIL 1 - STEKWAPENING
schaal 1:20



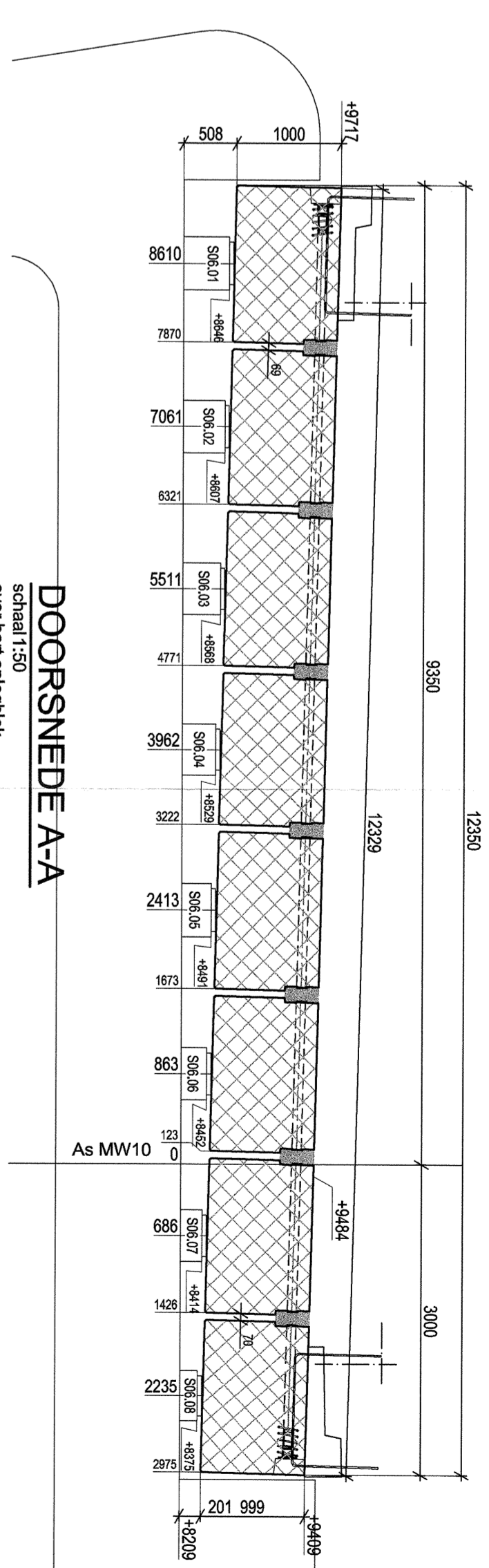
DETAIL 2 - STEKWAPENING
schaal 1:20



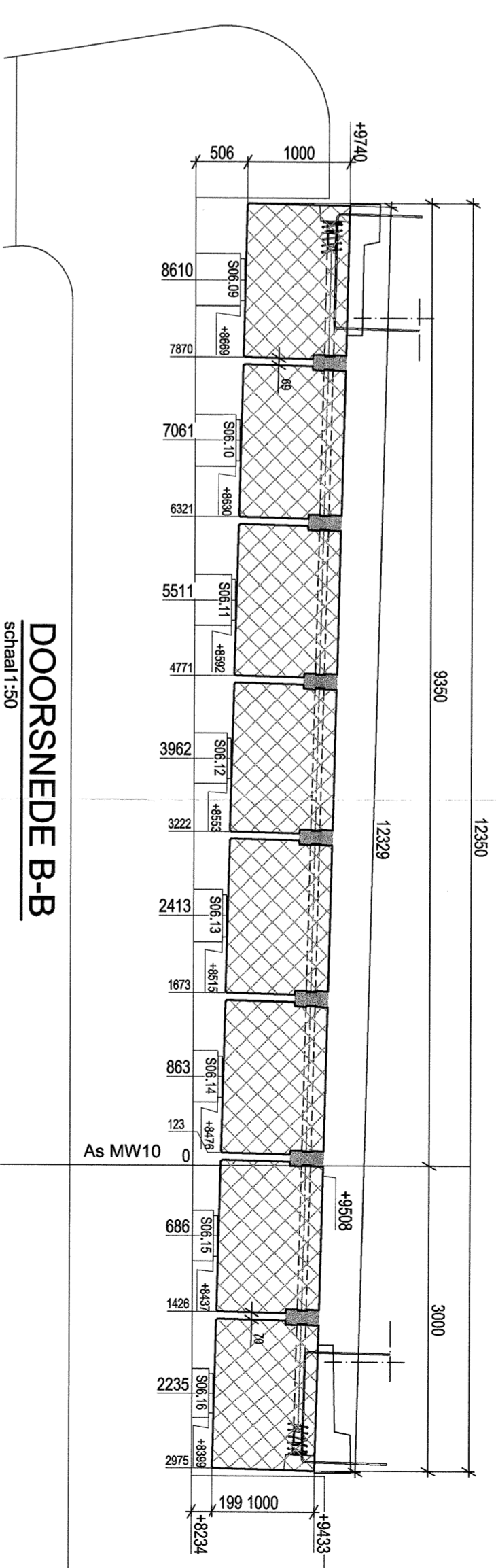
DETAIL GAINE RIBBELBUIS
schaal 1:5
LIGGERS ONDER VERKANTING



Hijstructie koker
alle ankers gelijk belasten



DOORSNEDE A-A
schaal 1:50
over hart oplegblok



DOORSNEDE B-B
schaal 1:50
over hart oplegblok

L006	Aantal	Breedte	Hoogte	Lengte	Gewicht	Hijsoorziening
Merk 1	8	mm	mm	mm	kg	4' HJSLUS 32 TON
OAA 13-1	6	1480	1000	28050	58620	4' HJSLUS 32 TON
OAB 7-1	2	1480	1000	29051	60920	4' HJSLUS 32 TON

GEHEVEN LANGSVOEGEN

- mat. bekistingstraat: vlakke plaat, dikke volgens opgave montagebedrijf
- sterkteklasse voegen: C35/45 (min. C20/25 voor aanbrengen dwarsvoorspanning)
- mlidanklasse: X03, XF4 en XC4 (Liggers & langsvoegen)
- Deking (d.k., afk.): 40 mm
- Hoogvoerement: CEM III/B 42,5 LH HS
- Langsvoegen vullen door Betonsen
- Elastofill leveren en aanbrengen door derden
- Voegprofiel bulgastappe voeg met driehoekige wapening door derden

GEHEVEN OPLEGBOKKEN: zilver, horizontaal stellen (in beide richtingen)

- OPLEGBOKKEN AS 6:**
 - Oplegboeken plaatsen op legplan
 - Rastermaat: 2' afm. lpbh = 200x400x41mm
 - Middenliggers: 6' afm. lpbh = 200x400x41mm
 - oplegboeken aan bovenzijde opvullen met l.i.w. gemakte epoxy scheggen
- OPLEGBOKKEN AS 7:**
 - Oplegboeken indicatief weergegeven op legplan
 - Randliggers: 2' afm. lpbh = 200x400x41mm
 - Middenliggers: 6' afm. lpbh = 200x400x41mm
 - oplegboeken aan bovenzijde opvullen met l.i.w. gemakte epoxy scheggen

HJSLUSSEN

- Hjsslussen verdept afdrijven en inlassen vullen met krimparme cementgebonden mortel
- GEHEVEN DWARSVOORSPANNING:**
 - spanverankering: type VSL E6-7/6 met 7 strengten.
 - strengten Ø15,7 kwadriat fcp1880 en E-2x10'5 N/mm²
 - voorspankabel voor blokken fpo = 210 KN/streng.
 - verlenging l.g.v. fpc: 7mm/m.
 - wijziging spanzide: 7mm.
- OPMERKINGEN:**
 - Inleiden voorspankabel door Betonsen
 - voorspannen gpredebaard beton
 - gemengd beton C35/45 (B45)
 - reftreden in mm l.o.v. NAP
 - hoeken in het 30e-graden stelsel
 - oeffen in mm
 - oplegboeken indicatief getekend

Versie:	01	Geplaatst:	10/2024
5	As Built	EGS	
4	Gev. Definitief Oplegboeken gem. + sokkelvoegen toevoegen	31-5-12	7/0
3	Definitief	26-10-11	1/0

ONTWERP: M5: As Built
OPDRACHTGEVER: 006 6104
PROJECT: Legplan & details veld 6-7