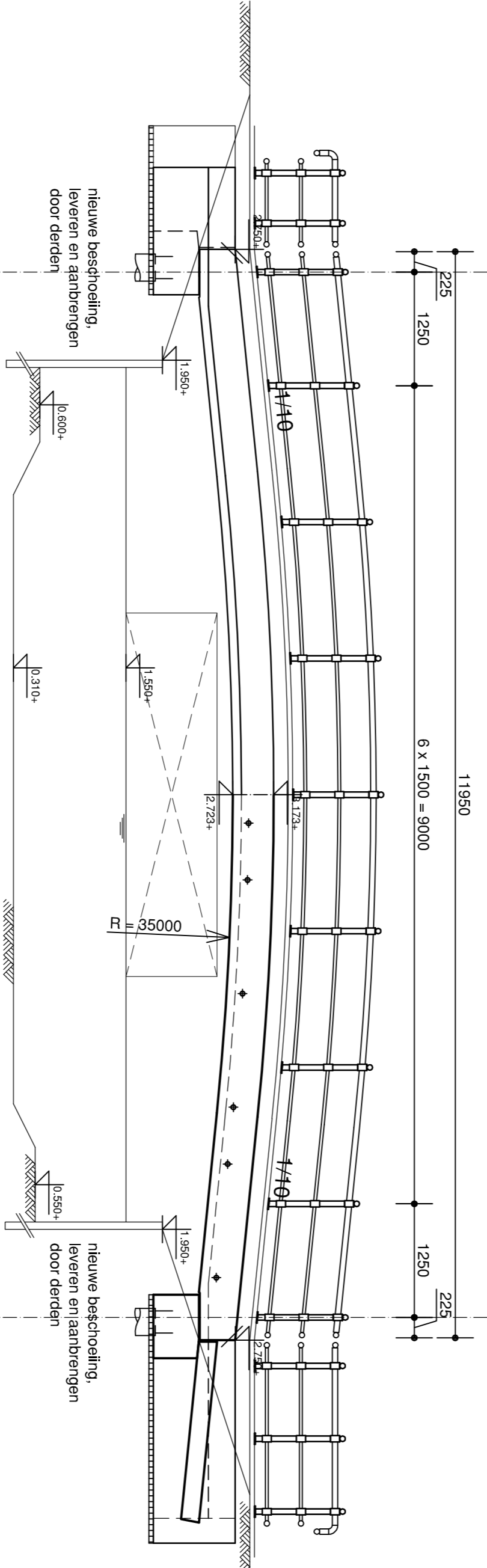
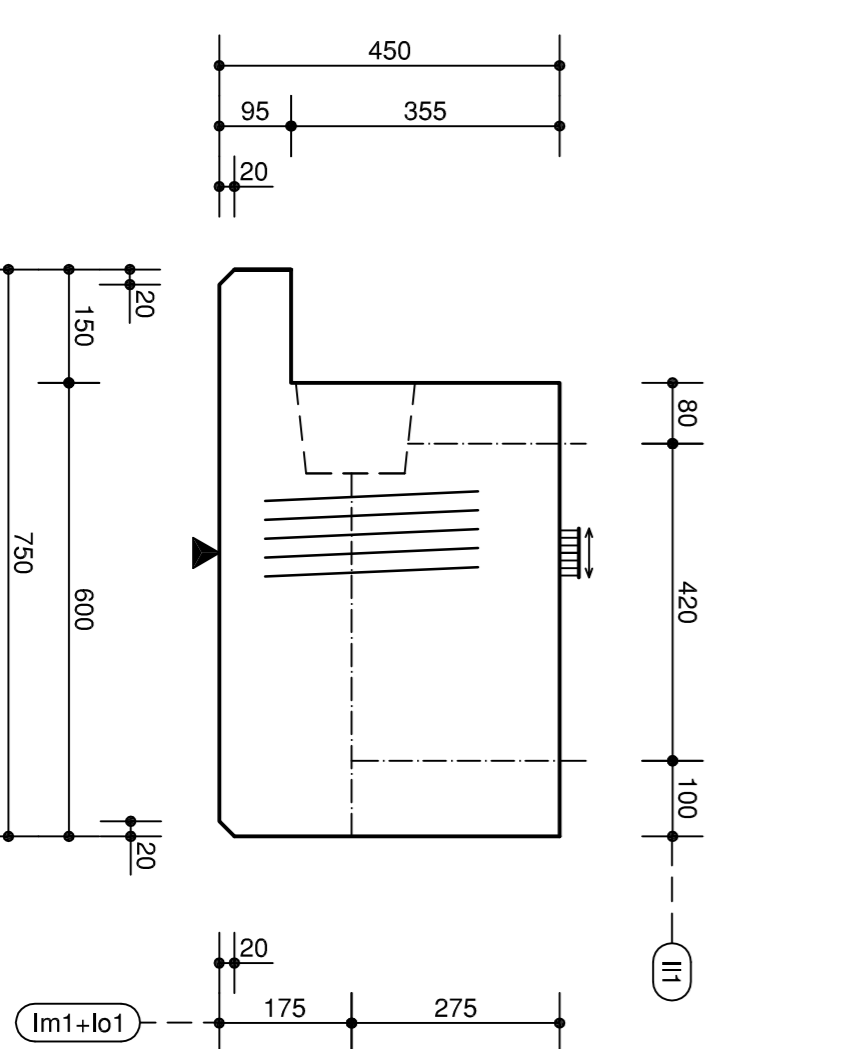


Bovenaanzicht brug 3  
Schaal: 1/50

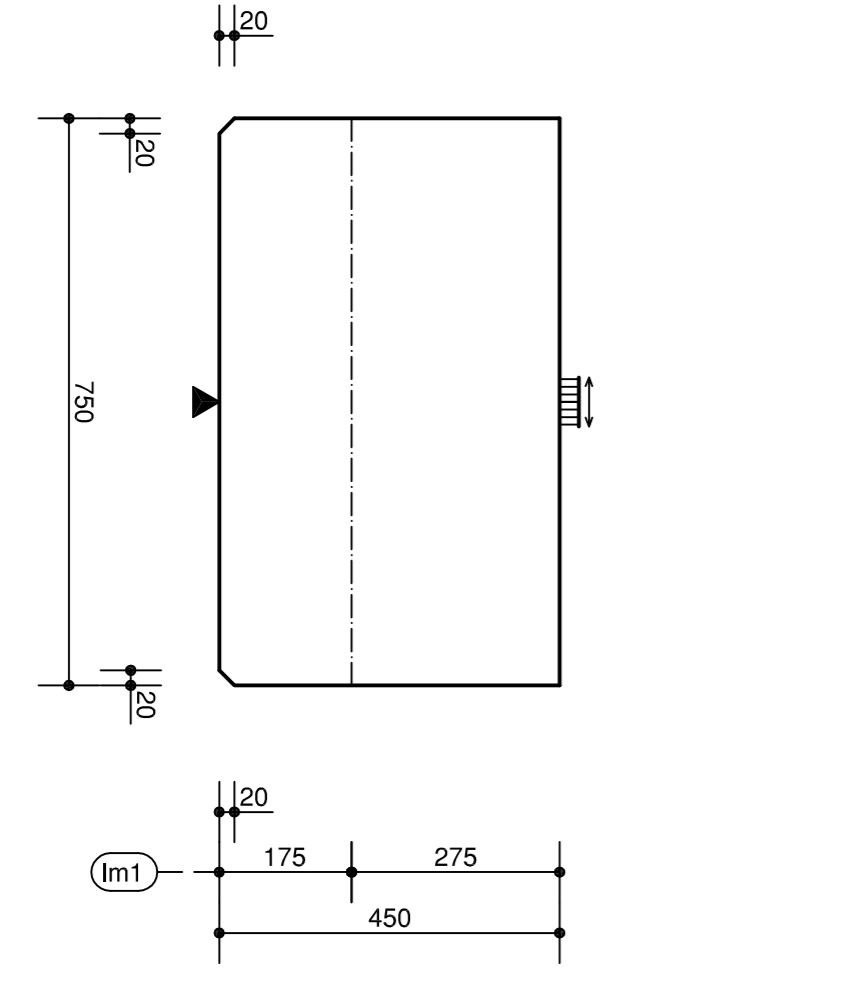


Zijaanzicht brug 3  
Schaal: 1/50

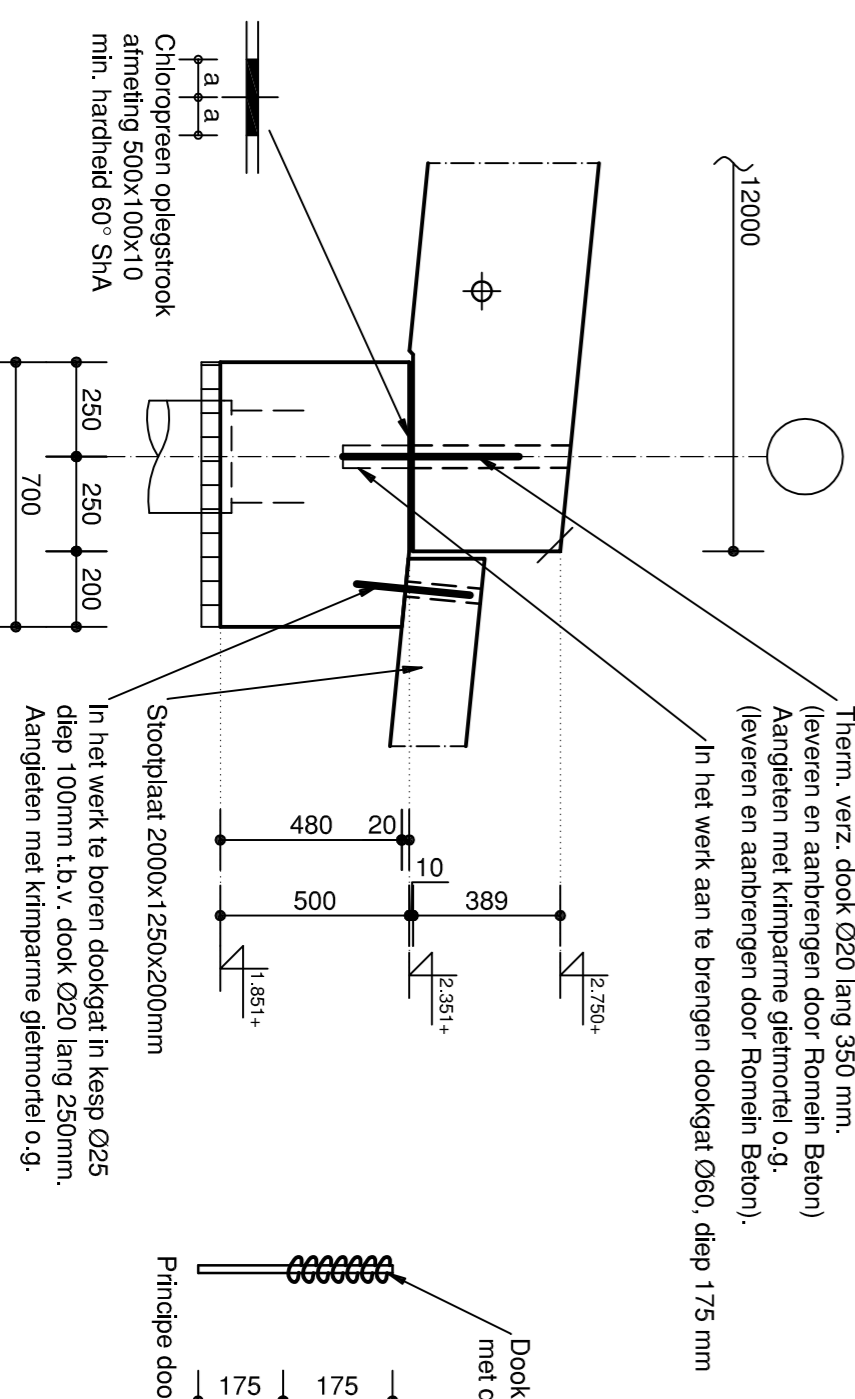
Langsdoorsnede brug 3  
Schaal: 1/50



Doorsnede randligger  
Schaal: 1/10

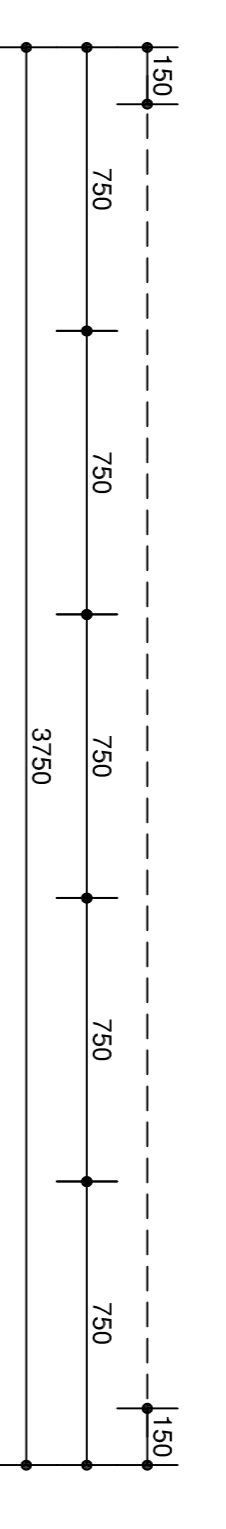
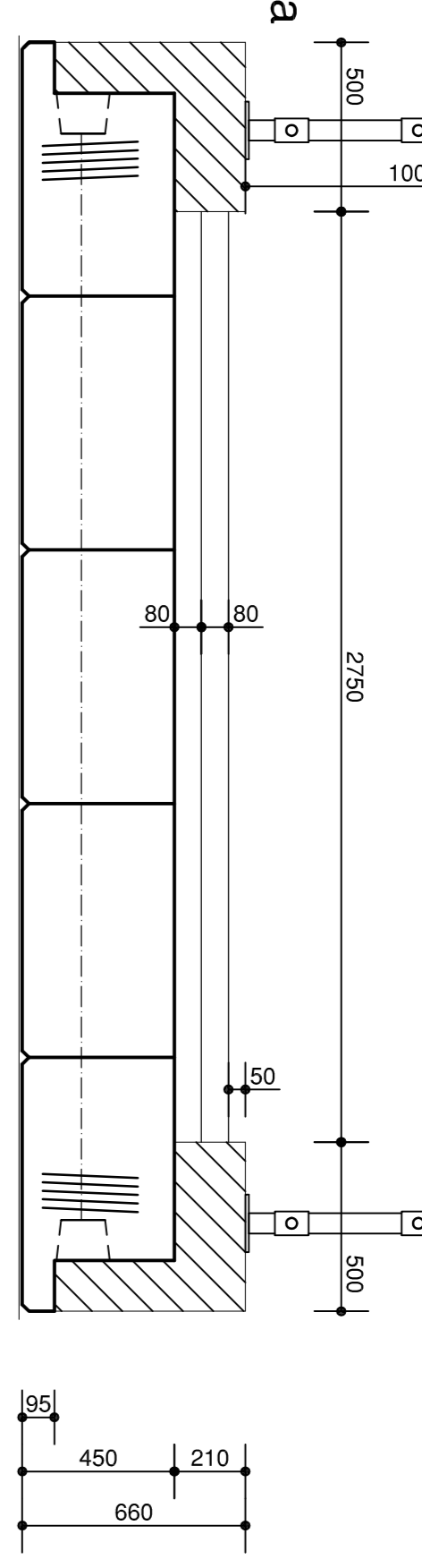


Doorsnede tussenligger  
Schaal: 1/10

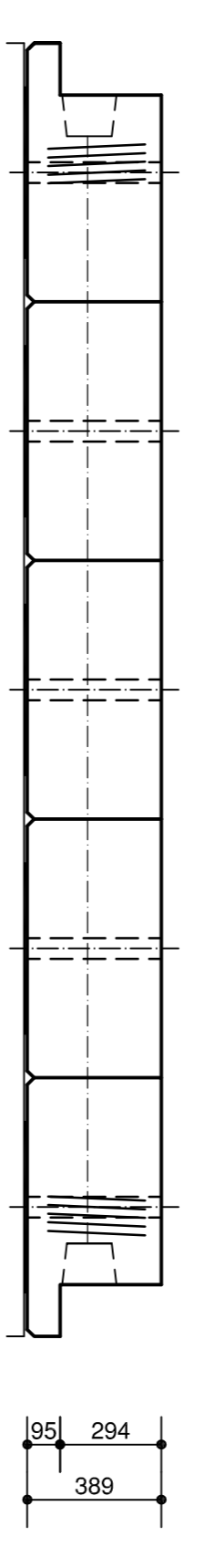


Oplegdetail as 5 en 6  
Schaal: 1/20

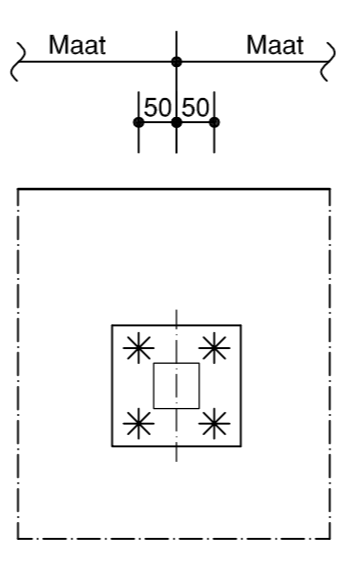
- Leuning type "Aangepaste Hortuspark" bestaande uit:
- stijlen van koper 60x60x3 mm h.o.h. 1500, voorzien van stiblen bij 0560
  - bovenregel van constructiebuis 050,3x2,9mm met doors 70x70x3 mm
  - 2 tussenregels van staal 032 mm met doors 70x70x3 mm
  - voerbalk oak 100mm
  - bovenslagvastheden
- Preservering
- thermisch verzinken + poedercoaten in Ral 9005 (zwart)



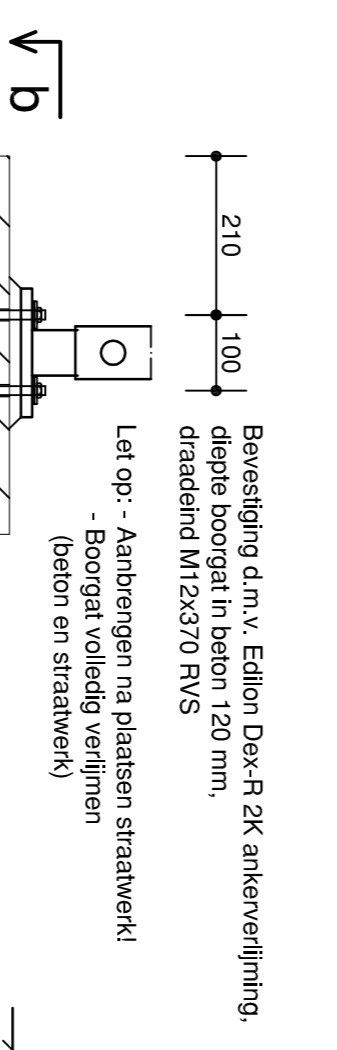
Dwarsdoorsnede brug 3  
Schaal: 1/20



Aanzicht as 5 en 6  
Schaal: 1/20



Detail b  
Schaal: 1/10



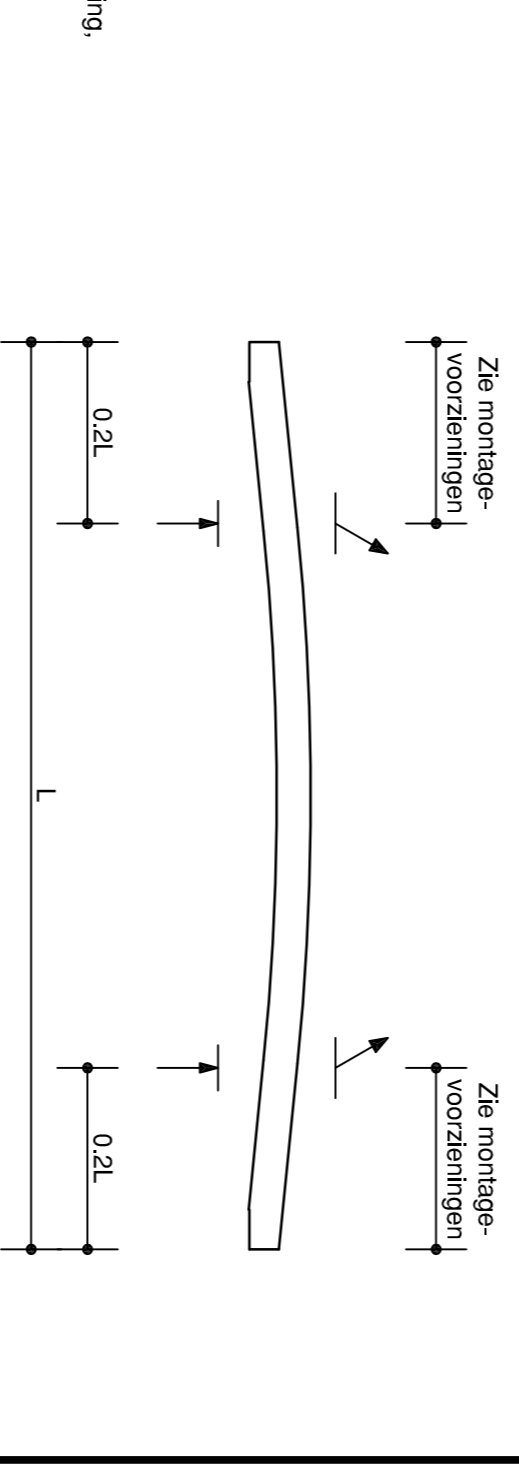
Detail a  
Schaal: 1/10

Gegevens (b.v. voorspanning (VMA))	
Eisenstaal: Merknaam: met 2 draadjes	
OT 23 Pils 1860/1 per draadje: 2 draadjes spanplaat: OT 20 D=19	
Minimale betonsterkteklasse bij slagvariant: C28/35	
Aanvragsvoorspankracht per string = 140kN	
Totaal te plaatsen voorspanning:	
Knaap: OT 601 30x130 + eekruis: 08	
Niet spannen dichtzetten met krimparme mortel	

Overheidsind	MMT	Bereken
Mazijde		Sortzijde

Atwerking

Instortvoorzieningen	Type	Materiaal	Takening/Opmeting
L11	Draagkrag	Ø 60	+ drukveer 08
L01	Konus	Ø 160/130-130	062
l11	Doorroer	062	
l11	Buis electra creme 5/8		lnschepplijpe
l11	DEMU bouwanker	M20x150	RVS 316
l11	KKK hijsanker	7.5TX140	
l11	Codei Benaming	Afmeting	



**Hijs- en oplegpunten**

= Vellingkanten 15x15 mm

= Oplegpunt tasveld  $\Delta_{min,60^\circ}$  = Hijspunt

Voor elementen S2 t/m S5, zie elementtekening 010 e.v.

Voor element S1, zie standaardtekening

Voor fundamente brug 3, zie montage-tekening 003F

Voor wapening brug 3, zie wapeningstekening 031W en 032W

Gewicht zwaarste element, ca. 10020 kg

Elementmerk + positie elementmerk is tevens positie brugliggers bij montage

**Kwaliteitszaken / Aanwijzingen** (Tenzij anders aangegeven)

Stelling	Afgeleverde opmerkingen	Referentie / Voorspanning
Vaakverkenne 45 van de VSB 1995 goedgekeurd	Vaakverkenne 45 van de VSB 1995 goedgekeurd	(B) = B 500 B (HK/M/L)
Vaakverkenne 45 van de VSB 1995 goedgekeurd	Vaakverkenne 45 van de VSB 1995 goedgekeurd	(G) = B 500 B (HK/M/L)
Vaakverkenne 45 van de VSB 1995 goedgekeurd	Vaakverkenne 45 van de VSB 1995 goedgekeurd	(H) = B 500 B (HK/M/L)
Vaakverkenne 45 van de VSB 1995 goedgekeurd	Vaakverkenne 45 van de VSB 1995 goedgekeurd	(I) = B 500 B (HK/M/L)
Vaakverkenne 45 van de VSB 1995 goedgekeurd	Vaakverkenne 45 van de VSB 1995 goedgekeurd	(J) = B 500 B (HK/M/L)
Vaakverkenne 45 van de VSB 1995 goedgekeurd	Vaakverkenne 45 van de VSB 1995 goedgekeurd	(K) = B 500 B (HK/M/L)
Vaakverkenne 45 van de VSB 1995 goedgekeurd	Vaakverkenne 45 van de VSB 1995 goedgekeurd	(L) = B 500 B (HK/M/L)
Vaakverkenne 45 van de VSB 1995 goedgekeurd	Vaakverkenne 45 van de VSB 1995 goedgekeurd	(M) = B 500 B (HK/M/L)
Vaakverkenne 45 van de VSB 1995 goedgekeurd	Vaakverkenne 45 van de VSB 1995 goedgekeurd	(N) = B 500 B (HK/M/L)
Vaakverkenne 45 van de VSB 1995 goedgekeurd	Vaakverkenne 45 van de VSB 1995 goedgekeurd	(O) = B 500 B (HK/M/L)
Vaakverkenne 45 van de VSB 1995 goedgekeurd	Vaakverkenne 45 van de VSB 1995 goedgekeurd	(P) = B 500 B (HK/M/L)
Vaakverkenne 45 van de VSB 1995 goedgekeurd	Vaakverkenne 45 van de VSB 1995 goedgekeurd	(Q) = B 500 B (HK/M/L)
Vaakverkenne 45 van de VSB 1995 goedgekeurd	Vaakverkenne 45 van de VSB 1995 goedgekeurd	(R) = B 500 B (HK/M/L)
Vaakverkenne 45 van de VSB 1995 goedgekeurd	Vaakverkenne 45 van de VSB 1995 goedgekeurd	(S) = B 500 B (HK/M/L)
Vaakverkenne 45 van de VSB 1995 goedgekeurd	Vaakverkenne 45 van de VSB 1995 goedgekeurd	(T) = B 500 B (HK/M/L)
Vaakverkenne 45 van de VSB 1995 goedgekeurd	Vaakverkenne 45 van de VSB 1995 goedgekeurd	(U) = B 500 B (HK/M/L)
Vaakverkenne 45 van de VSB 1995 goedgekeurd	Vaakverkenne 45 van de VSB 1995 goedgekeurd	(V) = B 500 B (HK/M/L)
Vaakverkenne 45 van de VSB 1995 goedgekeurd	Vaakverkenne 45 van de VSB 1995 goedgekeurd	(W) = B 500 B (HK/M/L)
Vaakverkenne 45 van de VSB 1995 goedgekeurd	Vaakverkenne 45 van de VSB 1995 goedgekeurd	(X) = B 500 B (HK/M/L)
Vaakverkenne 45 van de VSB 1995 goedgekeurd	Vaakverkenne 45 van de VSB 1995 goedgekeurd	(Y) = B 500 B (HK/M/L)
Vaakverkenne 45 van de VSB 1995 goedgekeurd	Vaakverkenne 45 van de VSB 1995 goedgekeurd	(Z) = B 500 B (HK/M/L)

**UITVOERINGSONTWERP**

Werk: **Vringstangspijl**

Onderaandwerker: **Deenheime Harderwijk**

Overzichts-tekening: **Giro-bridgen**

Brug 3 "Frisslaan"

Datumpunt: 15

Postbus 11  
6669 ZG Doelwoude  
Tel.: 0488 - 41 71 11  
Fax: 0488 - 41 71 11  
E-mail: info@rominbeton.nl

Formaat: **DEFINITIEF**

Ochternummer/tekennummer: **A1**

110349-003

Deze tekening is eigendom van Romin Beton B.V. Het mag niet worden gekopieerd, gebruikt of aan derden ter inzage worden gegeven zonder schriftelijke toestemming vooraf.